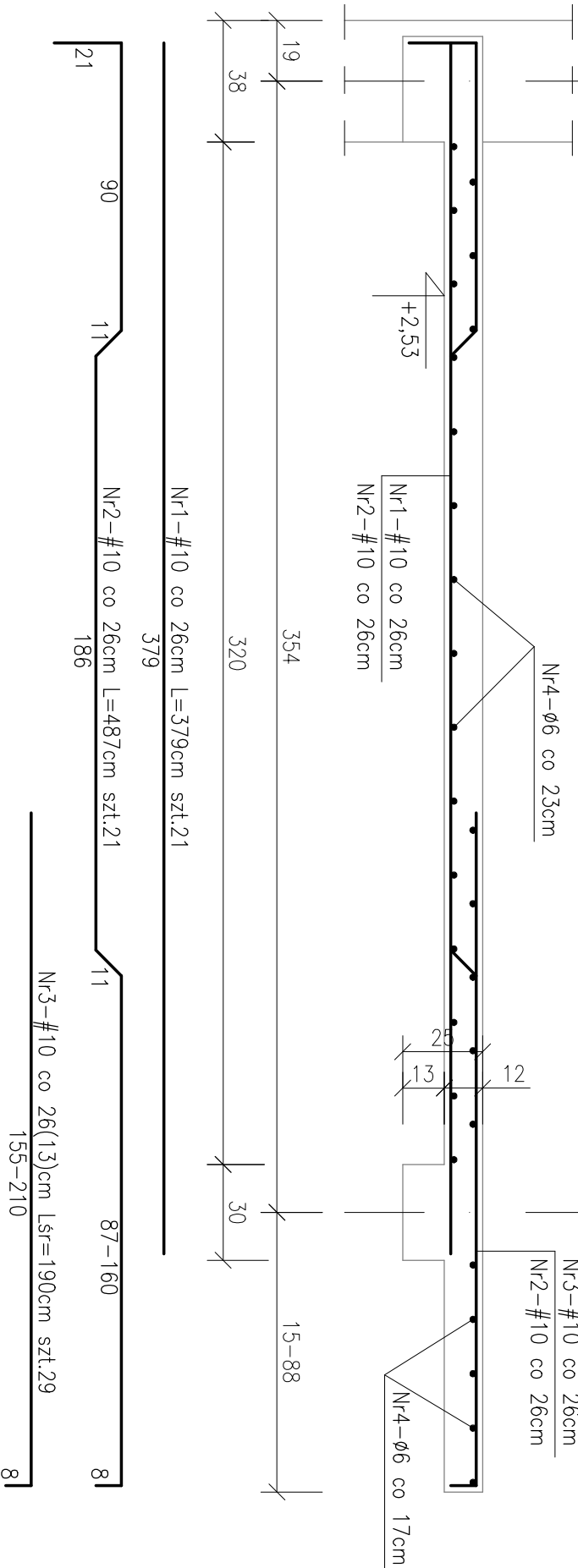


2

3

POZ.1.0 szt.1



Beton B25 (C20/25)
STAL: AIII - # 34GS
AO - Ø StOS

Zakład Usług Projektowych G. Kalamorz w Przeworsku			
OBIEKT: KAPLICA CMENTARNA Z DOMEK PRZEDPOGRZEBOWYM NA DZ NR EWID.:1772/31; 1772/33 POŁOŻONYCH W DYNOWIE			
PRZEDMIOT RYS:	SKALA	DATA	NR RYS:
POZ.1.0	1:20	05.15	K-6
PROJEKTOWAŁ:	SPECJ.	NR UPR.	PODPIS:
mgr inż. Janusz Para	konstr-bud.	0168/08	
OPRACOWAŁ:			
Elżbieta Żołyniak	konstr-bud.		
mgr inż. Dariusz Solak	konstr-bud.		
SPRAWDZIŁ:			
mgr inż. Andrzej Kepka	konstr-bud.	34/97	